



Nos termos da alínea o) do n.º 1 do Art.º 17 da Lei 169/99 de 18 de Setembro, com a nova redacção dada pela Lei 5-A/2002 de 11 de Janeiro, que prevê a apreciação de uma informação escrita do Presidente da Junta acerca da actividade da Freguesia, informo V. Exas. sobre a evolução do trabalho do Executivo nos últimos meses:

1. EDUCAÇÃO

- **Escolas**
- **E. B. 1 – Brancanes** – Subsídios – Material de Expediente e Limpeza (2.º Trimestre).
- **E. B. 1 – Marim 1** – Subsídios – Material de Expediente e Limpeza (2.º Trimestre).
- **E. B. 1 – Quelfes** – Subsídios – Material de Expediente e Limpeza (2.º Trimestre).
- **E. B. 1 N.º 4 – Futebol** – Subsídios – Material de Expediente e Limpeza (2.º Trimestre).
- **E. B. 1 N.º 6 – Pescadores** – Subsídios – Material de Expediente e Limpeza (2.º Trimestre).
- **Pré Primária do Futebol** – Subsídios – Material de Expediente e Limpeza (2.º Trimestre).
- **Pré Primária Quelfes** – Subsídios – Material de Expediente e Limpeza (2.º Trimestre).



- **E. B. N.º 5 – Bairro 28 de Setembro** – *Subsídios* – Material de Expediente e Limpeza (2.º Trimestre).
- **EBI José Carlos da Maia – 1.º Ciclo** – *Subsídios* – Material de Expediente e Limpeza (2.º Trimestre).
- **EBI José Carlos da Maia – Pré Primária** – *Subsídios* – Material de Expediente e Limpeza (2.º Trimestre).

2. CULTURA, DESPORTO e TEMPOS LIVRES

• **Cultura**

• **Espaço Net Quelfes**

- Pagamento de avença ao monitor;
- Pagamento da linha ADSL;

• **Eventos**

▪ **Dia da Mãe**

- À semelhança de anos anteriores e com a colaboração dos Escutas e Escuteiros de Quelfes comemoramos este Dia com distribuição de flores à saída das Missas, nas Igrejas de Quelfes e Capela de Nossa Senhora de Fátima.

• **Site da Freguesia**

- Pagamento de avença para manutenção.



- **Desporto**

- **Pagamentos**

- Pagamento ao Rancho Infantil Ria Formosa por transporte de alunos inter escolas no decorrer dos 2ºs. Jogos de Quelfes.

- **Subsídios**

- Clube de Karate de Olhão – Subsidio Anual – Ano / 2011.
 - Moto Convívio de Olhão – Subsidio Anual – Ano. / 2011.
 - Associação Grupo Motard da Restauração – Subsidio Anual – Ano. / 2011.

- **Troféus**

- XXIII Milha Urbana – Ginásio Clube Olhanense.
 - XVI Aniversário – Núcleo Sportinguista – Os Leões de Olhão.

- **SAÚDE e ACÇÃO SOCIAL**

- **Saúde**

- **Protocolo**

- Pagamento de avença à Enfermeira;
 - Idem à Psicóloga.



NÚMERO DE UTENTES QUE UTILIZARAM OS CUIDADOS PRIMÁRIOS DE
SAÚDE NA JUNTA DE FREGUESIA DE QUELFES

ANO / 2010

DELEGAÇÃO

	INJEÇÕES	PENSOS	TENSÃO ARTERIAL	GLICÉMIA	COLESTEROL	VACINAS	TOTAL DE UTENTES
JANEIRO	3	0	137	51	15	0	206
FEVEREIRO	6	3	133	48	20	0	210
MARÇO	1	4	181	67	26	2	281
ABRIL	1	0	14	55	18	3	91
MAIO	1	3	158	56	26	3	247
JUNHO	1	1	154	68	13	0	237
JULHO	4	2	140	55	10	0	211
AGOSTO	0	0	0	0	0	0	0
SETEMBRO	0	2	125	56	21	3	207
OUTUBRO	2	0	153	62	24	0	241
NOVEMBRO	5	3	181	63	12	1	265
DEZEMBRO	3	2	138	59	19	2	223
TOTAS ANUAIS	27	20	1514	640	204	14	2419



**NÚMERO DE UTENTES QUE UTILIZARAM OS CUIDADOS PRIMÁRIOS DE
SAÚDE NA JUNTA DE FREGUESIA DE QUELFES**

ANO / 2010

SEDE

	INJEÇÕES	PENSOS	TENSÃO ARTERIAL	GLICÉMIA	COLESTEROL	VACINAS	TOTAL DE UTENTES
JANEIRO	1	1	74	27	19	2	124
FEVEREIRO	0	2	82	14	12	1	111
MARÇO	2	0	73	19	13	0	107
ABRIL	1	1	89	20	16	1	128
MAIO	0	3	75	23	13	0	114
JUNHO	0	0	64	16	9	3	92
JULHO	3	0	72	16	10	1	102
AGOSTO	0	0	0	0	0	0	0
SETEMBRO	0	2	68	17	14	2	103
OUTUBRO	3	0	92	24	14	3	136
NOVEMBRO	0	1	52	20	11	3	87
DEZEMBRO	1	1	67	18	12	2	101
TOTAS ANUAIS	11	11	808	214	143	18	1205

TOTAIS

DELEGAÇÃO	2419	A nossa enfermeira trabalha nesta Freguesia 11 Meses por ano, laborando 32 Horas Mensais, tanto na Sede como na Delegação (Segundas e Quintas-Feiras na Sede - Terças e Sextas-Feiras na Delegação), num total de 352 Horas anuais.
SEDE	1205	
TOTAIS	<u>3624</u>	



NÚMERO DE UTENTES QUE UTILIZARAM OS CUIDADOS PRIMÁRIOS DE
SAÚDE NA JUNTA DE FREGUESIA DE QUELFES

ANO / 2011

DELEGAÇÃO

	INJEÇÕES	PENSOS	TENSÃO ARTERIAL	GLICÉMIA	COLESTEROL	VACINAS	TOTAL DE UTENTES
JANEIRO	3		130	53	9		195
FEVEREIRO	2		145	68	27		242
MARÇO	2		136	54	9	1	202
ABRIL	3		139	49	12		203
MAIO			151	57	26		234
TOTAL	10	0	701	281	83	1	1076

SEDE

	INJEÇÕES	PENSOS	TENSÃO ARTERIAL	GLICÉMIA	COLESTEROL	VACINAS	TOTAL DE UTENTES
JANEIRO	1	0	71	29	14	1	116
FEVEREIRO	2	3	86	16	19	3	129
MARÇO	0	6	79	17	14	0	116
ABRIL	0	0	91	19	15	0	125
MAIO	1	1	72	24	12	0	110
TOTAL	4	10	399	105	74	6	596

TOTAIS

DELEGAÇÃO	1076
SEDE	596
TOTAIS	<u>1672</u>



NÚMERO DE UTENTES ATENDIDOS PELA PSICOLOGA NA JUNTA DE FREGUESIA DE QUELFES

ANO / 2011

JANEIRO	43
FEVEREIRO	44
MARÇO	49
ABRIL	33
MAIO	34
TOTAL	204

• Consultadoria Jurídica

NÚMERO DE UTENTES ATENDIDOS PELO NOSSO ADVOGADO NA JUNTA DE FREGUESIA DE QUELFES

ANO / 2011

JANEIRO	6
FEVEREIRO	8
MARÇO	6
ABRIL	4
MAIO	6
TOTAL	30

• Espaço Net – Quelfes / Ano 2010

Construção e análise de gráficos e tabelas de frequências:

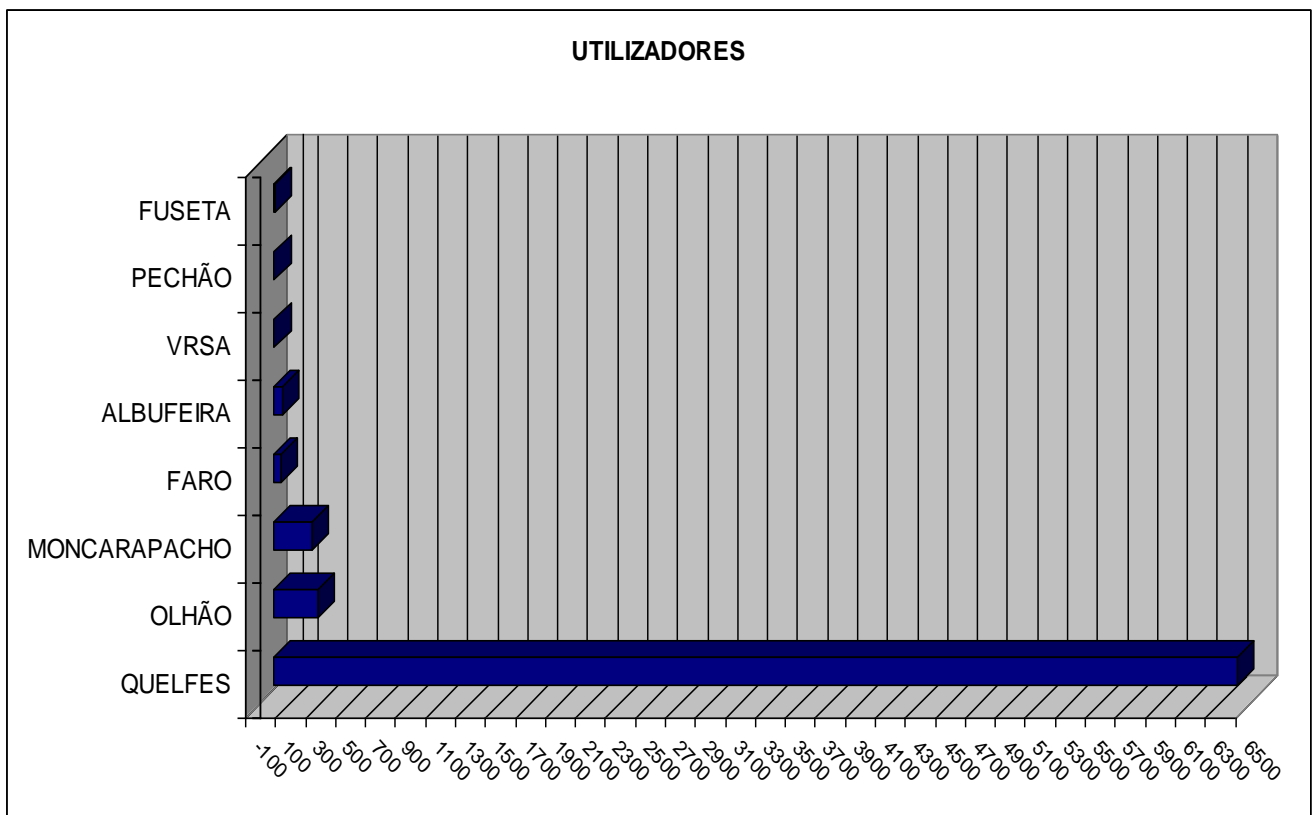
Freguesias que visitaram o Espaço Net Quelfes



Freguesias	Utilizadores	Frequência relativa	Frequência relativa %
QUELFES	6426	0,9027	90,27%
OLHÃO	299	0,0420	4,20%
MONCARAPACHO	258	0,0362	3,62%
FARO	53	0,0074	0,74%
ALBUFEIRA	63	0,0088	0,88%
VRSA	5	0,0007	0,07%
PECHÃO	6	0,0008	0,08%
FUSETA	9	0,0013	0,13%
TOTAIS	7119	1,0000	100,00%

MEDIA = 889,875

MODA = QUELFES



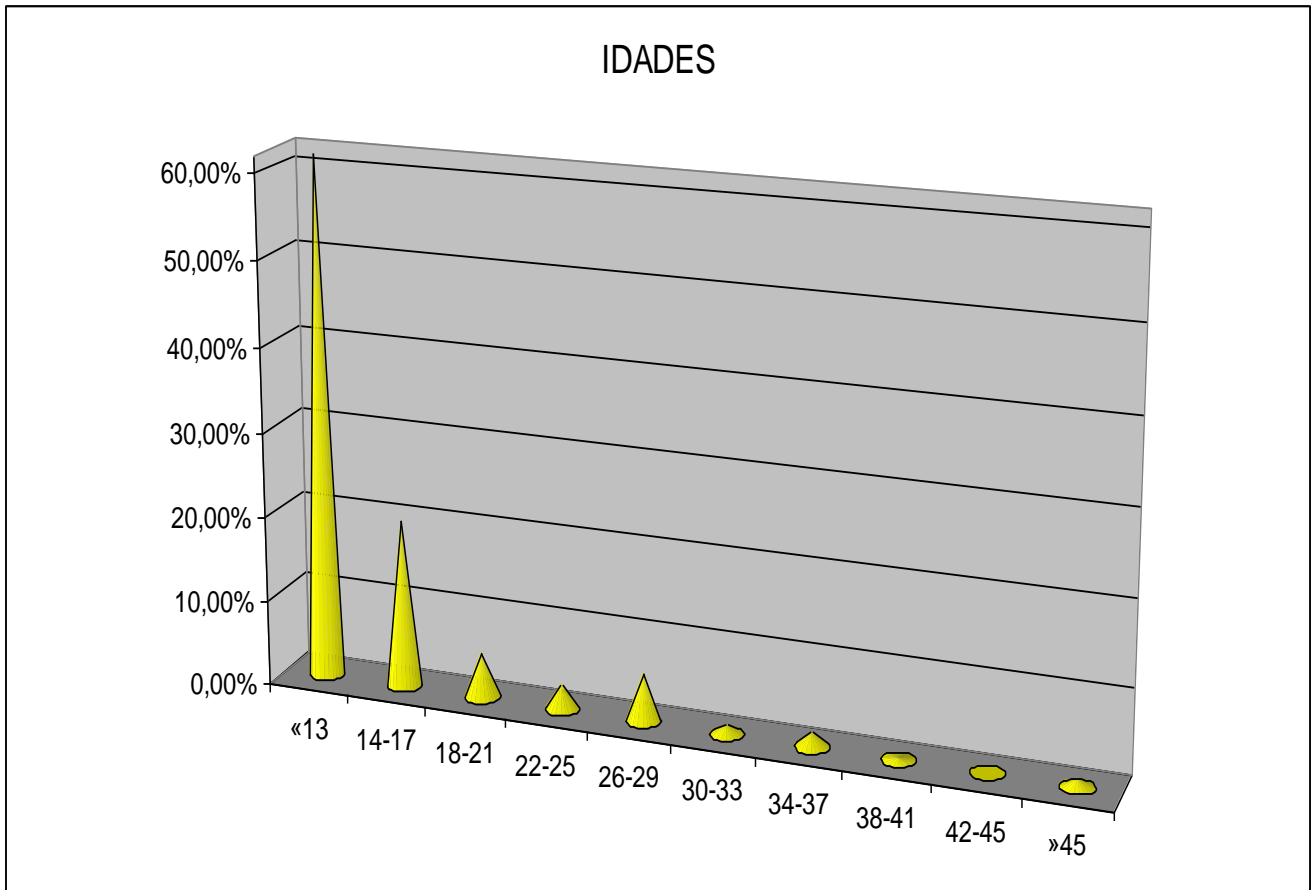


Idades dos utentes que visitaram o Espaço Net Quelfes

Idades	Utilizadores	Frequência relativa	Frequência relativa %
Até 13	4401	0,6182	61,82%
14-17	1428	0,2006	20,06%
18-21	392	0,0551	5,51%
22-25	221	0,0310	3,10%
26-29	416	0,0584	5,84%
30-33	70	0,0098	0,98%
34-37	116	0,0163	1,63%
38-41	5	0,0007	0,07%
42-45	0	0,0000	0,00%
+45	70	0,0098	0,98%
TOTAIS	7119	1,0000	100,00%

MEDIA = 711,90

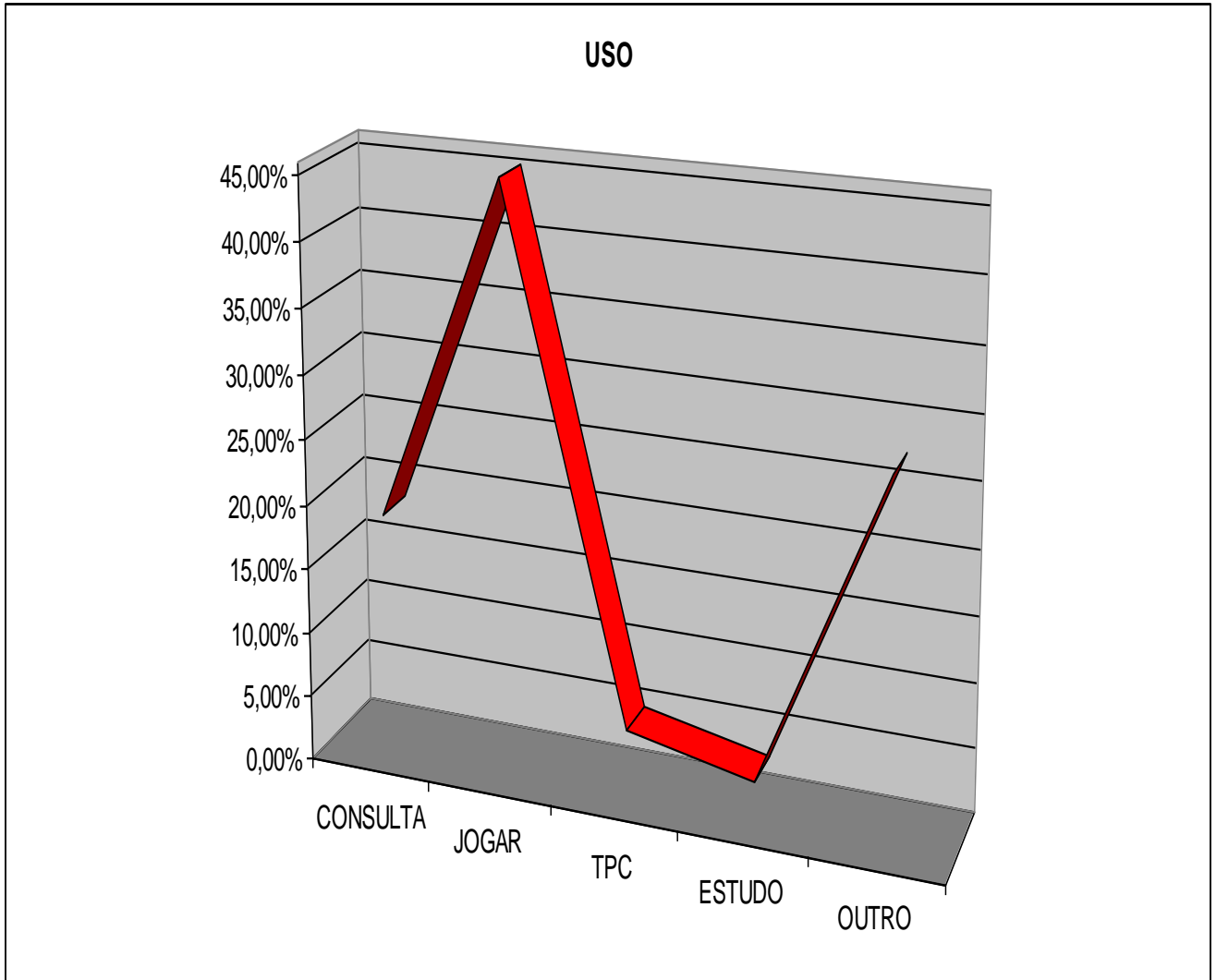
MODA = Até13



Utilização dos utentes que visitaram o Espaço Net Quelfes

Uso	Utilizadores	Frequência relativa	Frequência relativa %
CONSULTA	1337	0,1878	18,78%
JOGAR	3233	0,4541	45,41%
TPC	372	0,0523	5,23%
ESTUDO	221	0,0310	3,10%
OUTRO	1956	0,2748	27,48%
TOTAIS	7119	1,0000	100,00%

MEDIA = 1423,80
MODA = JOGAR



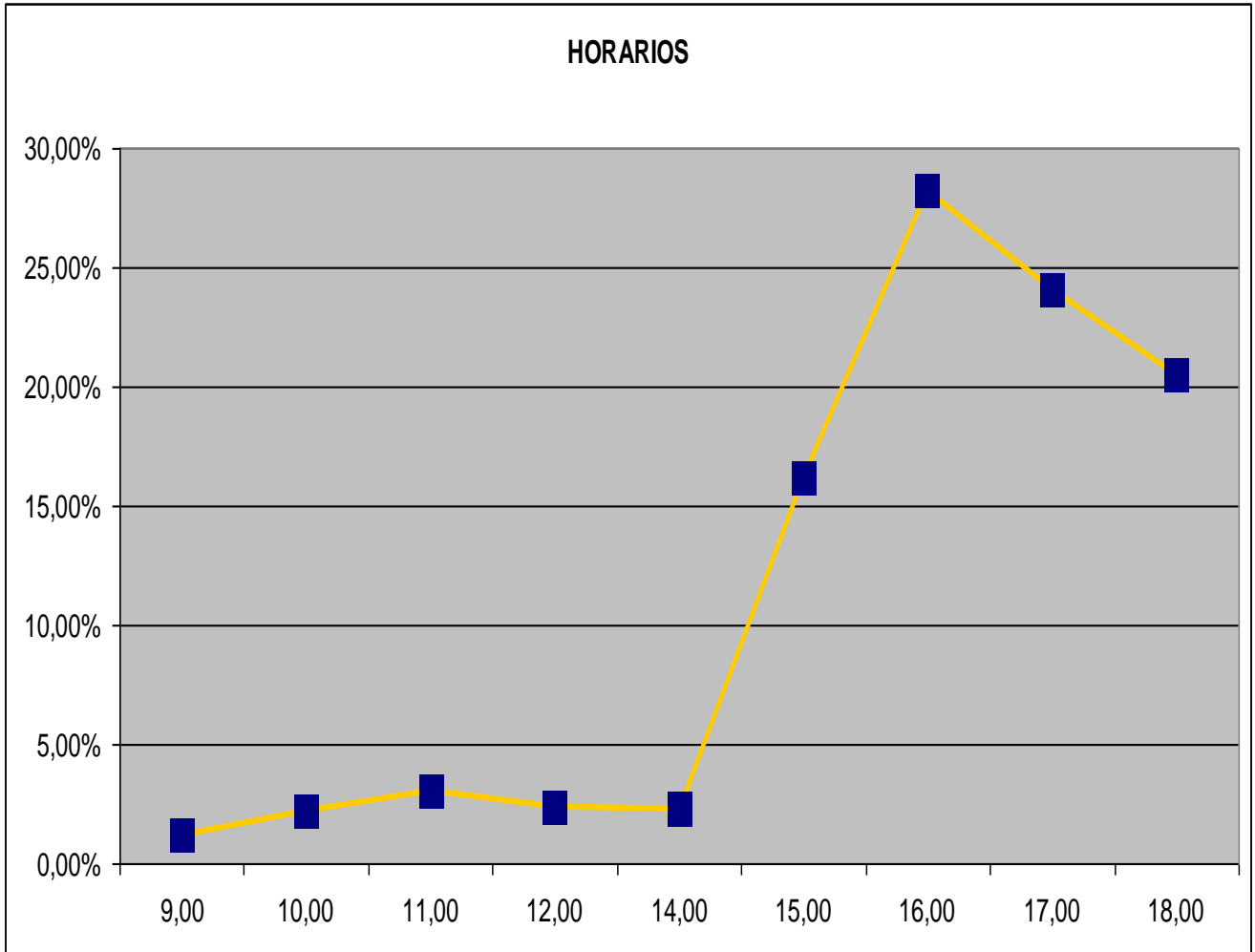


Horários de utilização

Horário	Utilizadores	Frequência relativa	Frequência relativa %
9.00	83	0,0117	1,17%
10.00	156	0,0219	2,19%
11.00	214	0,0301	3,01%
12.00	170	0,0239	2,39%
14.00	164	0,0230	2,30%
15.00	1152	0,1618	16,18%
16.00	2007	0,2819	28,19%
17.00	1712	0,2405	24,05%
18.00	1461	0,2052	20,52%
TOTAIS	7119	1,0000	100,00%

MEDIA = 791

MODA = 16.00



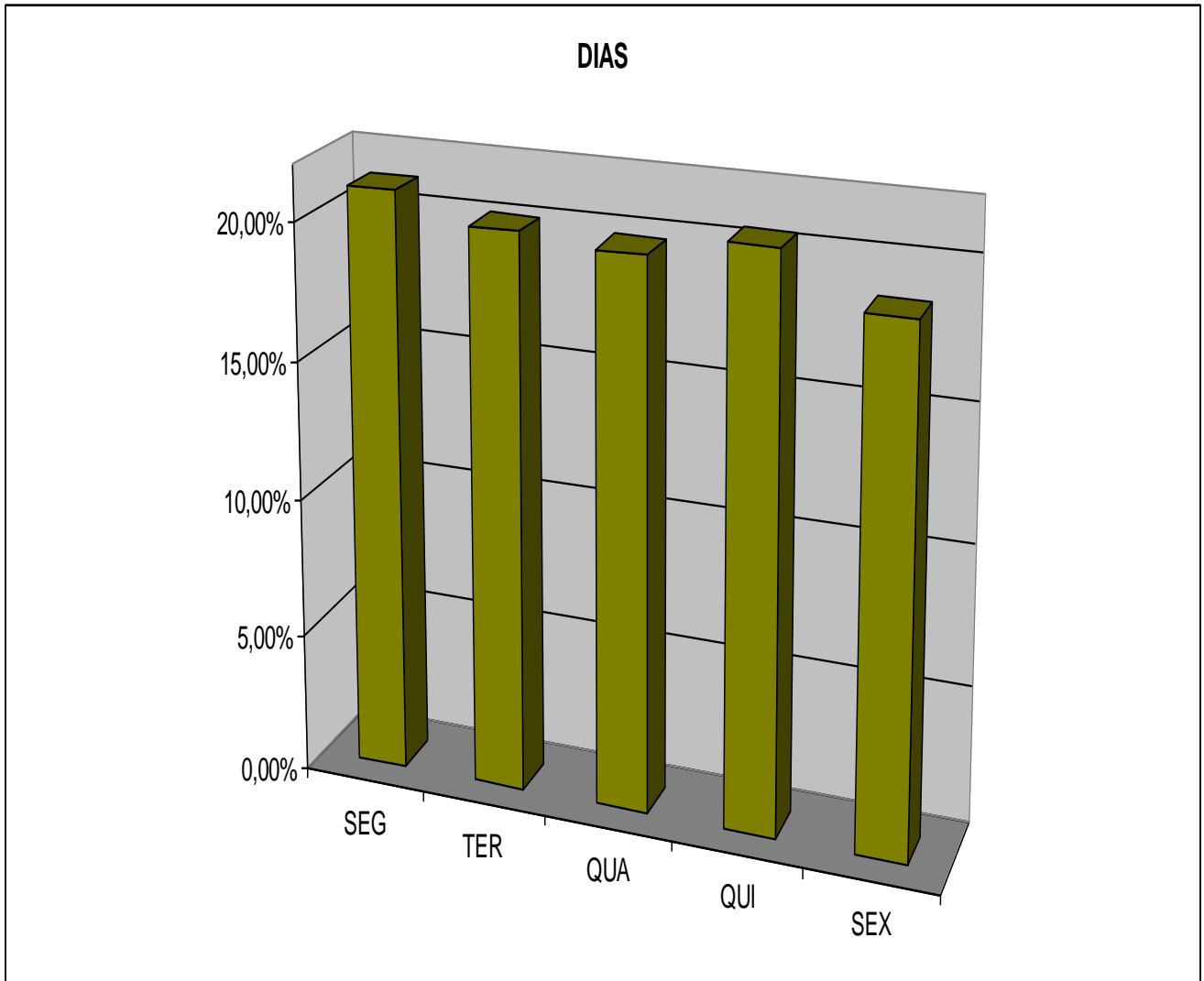


Dia de utilização dos utentes que visitaram o Espaço Net Quelfes

Dias	Utilizadores	Frequência relativa	Frequência relativa %
SEGUNDA	1497	0,2103	21,03%
TERÇA	1429	0,2007	20,07%
QUARTA	1407	0,1976	19,76%
QUINTA	1459	0,2049	20,49%
SEXTA	1327	0,1864	18,64%
TOTAIS	7119	1,0000	100,00%

MEDIA = 1423,80

MODA = SEGUNDA



Conclusão

O início do espaço, regista durante o ano 2010 uma maior afluência entre os utentes de Quelfes nas idades compreendidas Até 13 anos, onde a sua utilização é essencialmente para jogos tendo como dias de maior afluência as segundas, quintas e sextas-feiras e o pico de maior incidência é às 16.00 horas



Ajusto de quantidades de materiais, nº de pessoas e tempo necessário para realização de um serviço

Tendo e conta o factor tempo/pessoas

Número de pessoas durante o ano 2010 = 7119 pessoas

Numero de dias úteis = 246 dias úteis

Numero de horas por dia = 7.30 h

Número de máquinas disponíveis = 4 máquinas

Número de pessoas por mes = 593 utentes

Numero de pessoas por dia = 29 utentes

Numero de pessoas por máquina = 7 utentes

3. SANEAMENTO e SALUBRIDADE, DESENVOLVIMENTO ECONÓMICO E ABASTECIMENTO PÚBLICO

• Abastecimento Público

▪ Obras

- A pedido da Freguesia junto da CMO, encontra-se em estado bastante adiantado, as obras de saneamento (água), que irão contemplar a 14 famílias no Caminho da Alecrineira, sítio do Poço Longo.

• Cemitério Paroquial

• Compras

- Aquisição de material de construção civil, para pequenas obras de conservação e reparação diversas.

• Mercado de Quelfes



- **Jardins**
 - Pagamento de avença ao jardineiro.
- **Limpeza**
 - Pagamento de limpeza do Mercado e dos sanitários;
- **Portaria**
 - Pagamento ao pessoal que contribui na logística do Mercado de Quelfes.
- **Protocolo**
 - Pagamento ao Rancho Infantil Ria Formosa para o transporte de clientes ao Mercado, no percurso de Olhão / Quelfes e vice-versa.

4. AMBIENTE

- **BERMAS e VALETAS**
 - **Limpeza (Lugares)**
 - EN 398, desde o Mini Mercado dos Baixinhos, até ao Cemitério Municipal.
 - Estrada Municipal de Brancanes, desde o cruzamento da Acaso, até à Escola Primária de Brancanes.



- Para além do atrás descrito, já foram iniciados cerca de + 21 Klms de Limpeza de bermas e valetas na Freguesia.
- **Monda Química (Lugares)**
- EN 398, desde o Mini Mercado dos Baixinhos, até ao Cemitério Municipal. (Serviço efectuado pela CMO, a nosso pedido).
- Estrada Municipal de Brancanes, desde o cruzamento da Acaso, até à Escola Primária de Brancanes. (Estrada Municipal de Brancanes, desde o cruzamento da Acaso, até à Escola Primária de Brancanes)

5. VIAS DE COMUNICAÇÃO

• **CAMINHOS RURAIS**

- **Conservação e Reparação**
- Caminho – Agro Quelfes
- Caminho – Amílcar
- Caminho – Bartolomeu Bananeiras
- Para além do atrás descrito, já foram iniciados cerca de + 10 Klms de Conservação e reparação de Caminhos rurais na Freguesia.



6. ADMINISTRAÇÃO E FUNCIONAMENTO DOS SERVIÇOS

• DIVERSOS

• Pagamentos

- Pagamento da quotização anual à ANAFRE.
- Pagamento de seguro de responsabilidade civil do carro de serviço – Jipe Mitsubishi 52-15-VD.
- Pagamento do seguro de Acidentes de Trabalho do Pessoal do Quadro.
- Pagamento do seguro multi-risco das instalações da sede da Freguesia.

• INFORMÁTICA

• Contratos

- Contrato de manutenção da fotocopiadora.
- Contrato de manutenção de hardware com a firma Micaela Custódio – Soluções Informáticas – Unipessoal, Ld^a.
- Pagamento mensal de contrato de manutenção dos softwares adquiridos à empresa PCQUATRO.

• OUTROS

- Para conhecimento da Assembleia, tomamos a liberdade de vos informar das solicitações por nós efectuadas à CMO, de situações que in loco verificamos e de outras que os nossos Fregueses nos fizeram chegar por várias formas. Em futuras



informações, daremos conhecimento do ponto da situação, relativo à resolução das mesmas.

- Massas Frias – Urbanização José Sotero Saúde Trindade.
- Massas Frias – Caminho das Areias.
- Massas Frias – Caminho da Boavista (Ruptura de cano de água).
- Massas Frias – Início do Caminho da Padaria, junto da EN 398 – 3 buracos enormes (ruptura de cano de água).
- Massas Frias – Início e meio da Azinhaga da Patinha.
- Massas Frias – Início da Urbanização João Luís Graça junto à EN 398.
- Massas Frias – EN 398, à entrada para a Urbanização Quinta do Repouso.
- Falta de pressão d'água na zona alta da Urbanização João Luís Graça.
- Pequenos serviços de calcetamento em passeios na EN 398, na zona envolvente à Delegação da Junta, e entre os n.ºs. de policia 16 e 24, assim como na Travessa João Augusto Saias.
- Reposição de calçada no principio da subida da Casinha da Gala, junto do Café Tilio.
- Reparação com cimento ou massas frias, da berma da estrada no inicio da Estrada Municipal de Brancanes – reparação de esgotos.



- Reposição de grelhas metálicas (roubadas) na EN 398 na entrada para o Caminho municipal do João Faustino, assim como na entrada para o casario do José Diogo, defronte da casa de mármore.
- Retirada de areias sobrantes acumuladas por força de pluviosidade a EN 398 entre os nºs de policia 12 e 28, assim como no Largo da Igreja em Quelfes, junto do separador metálico, existente na curva.
- Desinfestação de baratas e ratos – EN 398 desde a Patinha até à Urbanização Quinta do Repouso – Tampas de pluviais e esgotos, assim como defronte das instalações da ACASO.
- Ruptura de cano de esgoto de acesso à fossa comunitária, na Urbanização Monte Rosa.
- Reparação do estacionamento de RSU's na Urbanização Monte Rosa, derrubado por camion de recolha de resíduos.
- Reparação de buraco, na berma da estrada, na EN 398, sitio da Igreja, antes da Urbanização da Quinta da Palmeira.

- Situação Financeira

O saldo de Tesouraria em **31 de Maio de 2011** é de **€ 63.674,98** referente a Execução Orçamental, e de **€ 1.106,42** referente a Operações de Tesouraria.



Quelfes, 31 de Maio de 2011

O Presidente da Junta de Freguesia

A handwritten signature in blue ink, appearing to read "Manuel Rodrigues Martins", is written over a horizontal line.

(Manuel Rodrigues Martins)